

国際アソシエイト様向け
For International Associates

日本語

English

Français

العربية



国際アソシエイト様の求人方針 (個人向け)

POLICY ON RECRUITMENT OF INTERNATIONAL ASSOCIATES (INDIVIDUAL)

日本 京都
Kyōto, Japan

2024



© MITAKY GROUP | MITAKY CORPORATION JAPAN | 株式会社 源尊京ハイテク
All rights reserved.

Proprietary and Confidential Information.
本資料のすべて又は一部を無断で転載や複写することを禁じます。

About MITAKY Group



- 日本語
- English
- Français
- العربية

Trade name
商号 MITAKY High-Tech Corporation Japan K.K.
株式会社 源尊京ハイテク日本

Headquarter
本社所在地 96, Hakata, Higashiyama, Kyōto, 605-0805, Japan
〒605-0805 京都府 京都市 東山区 博多町 96番地

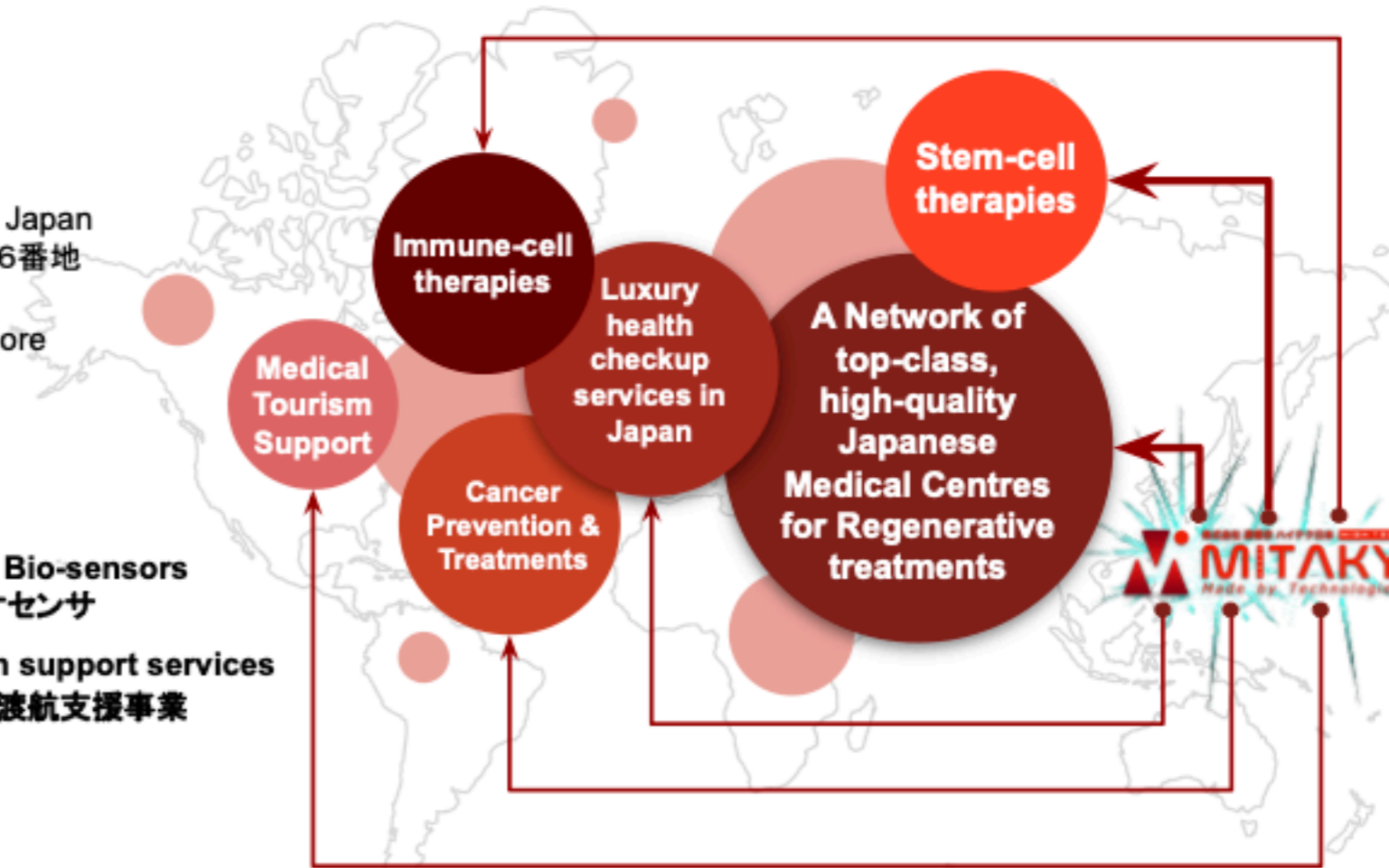
Representative overseas office
海外駐在員事務所 56, Lavender St, Singapore 337812, Singapore
シンガポールラベンダーストリート56番地

President & CEO
代表取締役 MINAMOTO Takahito
源 尊仁(みなもと たかひと)

- Business domains**
事業内容
- ① R&D on latest Regenerative medicines, Bio-sensors
最新技術の研究開発事業:再生医療、バイオセンサ
 - ② Worldwide High-quality medical tourism support services
世界の日本における高品質な診療及び医療渡航支援事業

Contacts
連絡先

Email: info@mitaky.co.jp
Tel: +81-50-6875-7799
Fax: +81-50-3164-5099
Website: www.mitaky.co.jp



Mission Statement

“Made in Japan” & “Made by Technologies”

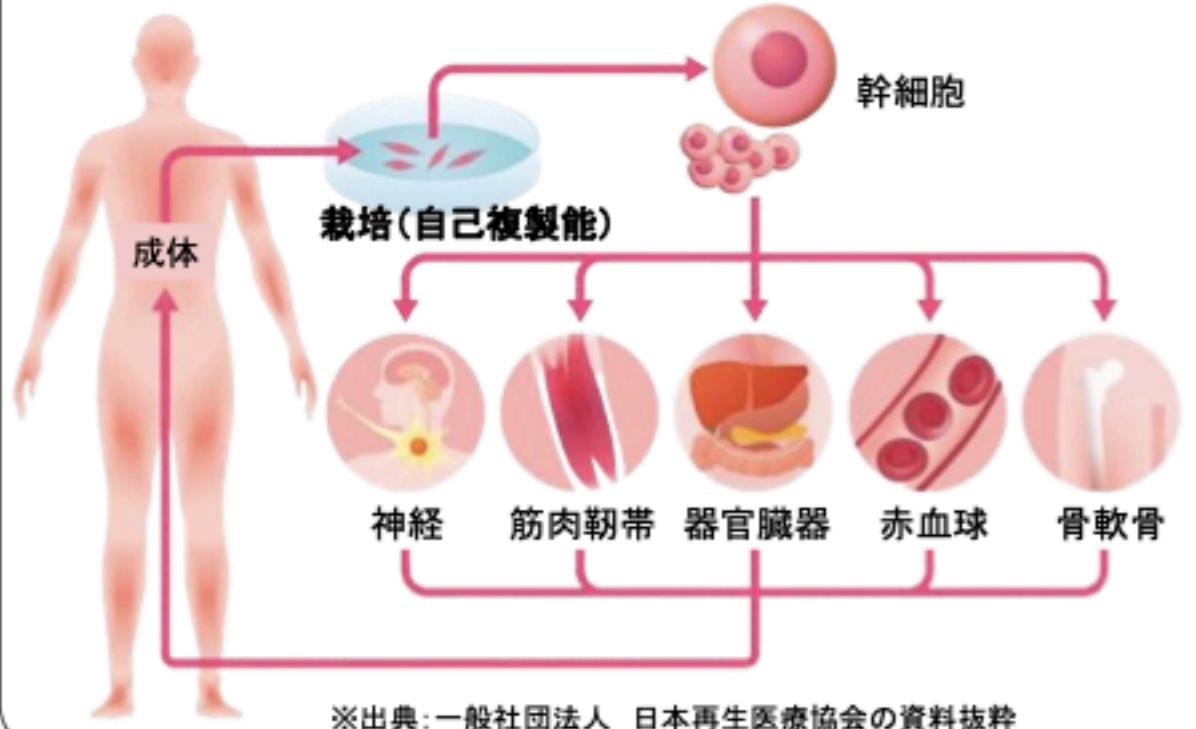
We are decoding the secrets of ageing and

realising re-life for human being by our “Japanese Biotechnologies”



① 再生医療(幹細胞治療)とは

再生医療の幹細胞には、色々な細胞に**分化(変化)する能力**があります。
つまり、心臓、肝臓などの臓器、皮膚などの組織、間接や骨や軟骨や筋肉にもなり得る細胞です。
つまり**自身だけでは修復できなかった部分を新しく再生する**、それが幹細胞治療です。

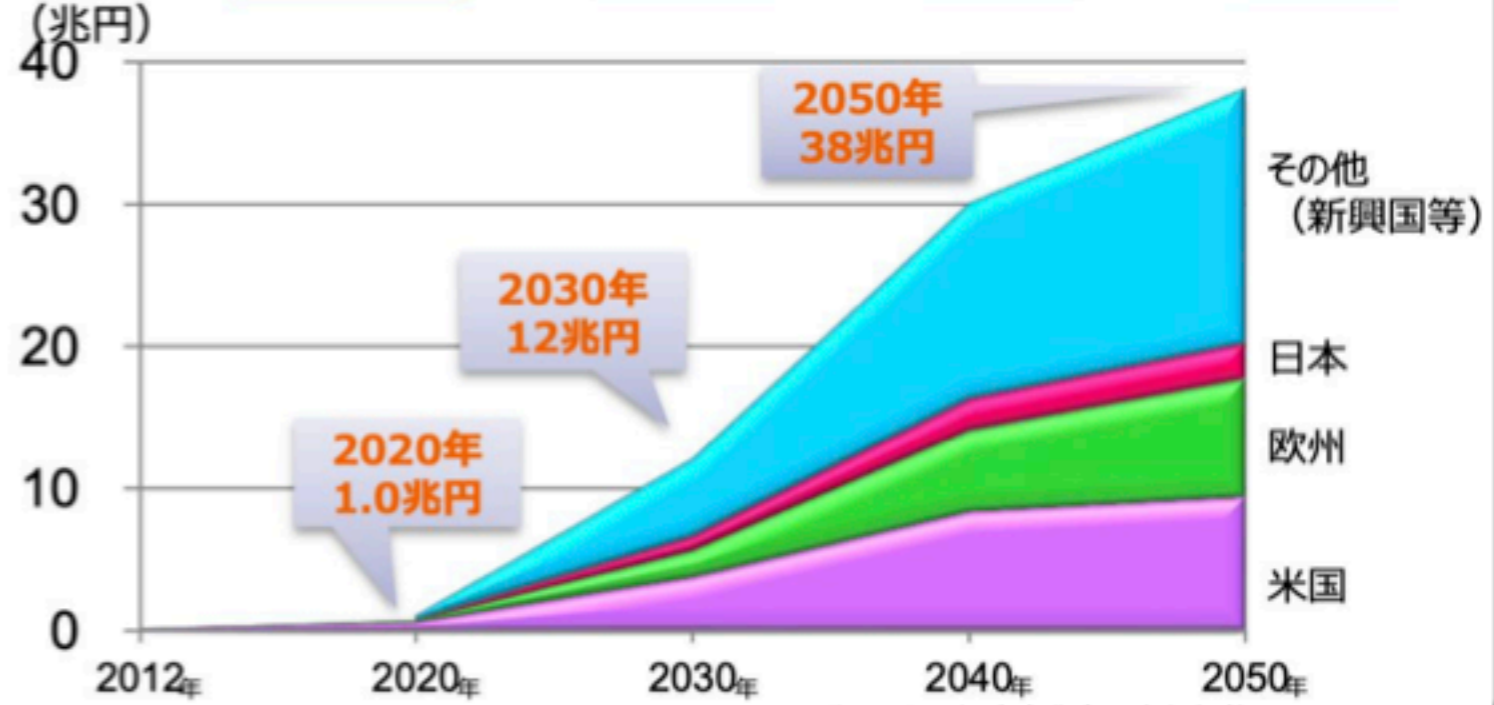


日本の経済産業省より、再生医療の市場規模は、2050年には国内市場2.5兆円、世界市場**38兆円**と予測される。



再生医療等製品の将来市場規模予測 (世界)

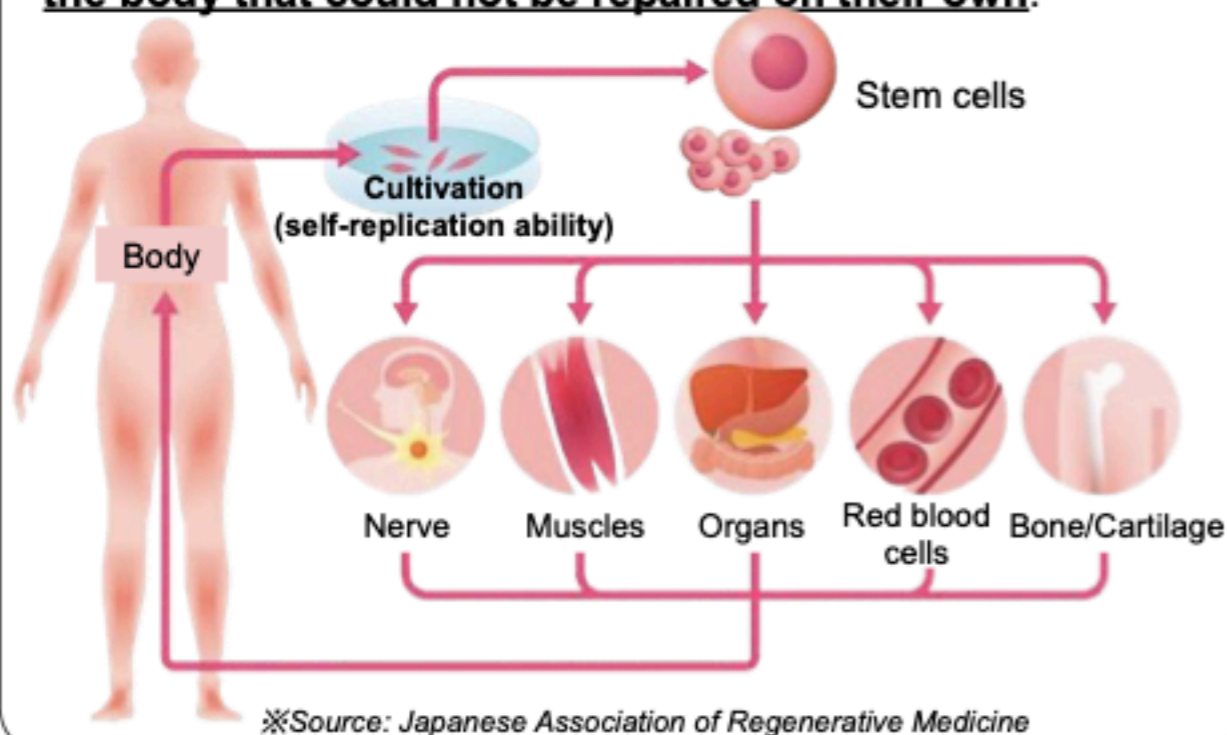
2012年 → 2020年 → 2030年 → 2050年
1000億円 → **1.0兆円** → **12兆円** → **38兆円**



① WHAT IS REGENERATIVE MEDICINE (STEM CELLS THERAPY)

In regenerative medicine, stem cells have the **ability to differentiate (variation)** into various types of cells. In other words, they are cells that can become organs such as heart and liver; tissues such as skin, joints, bones, cartilage, and muscles.

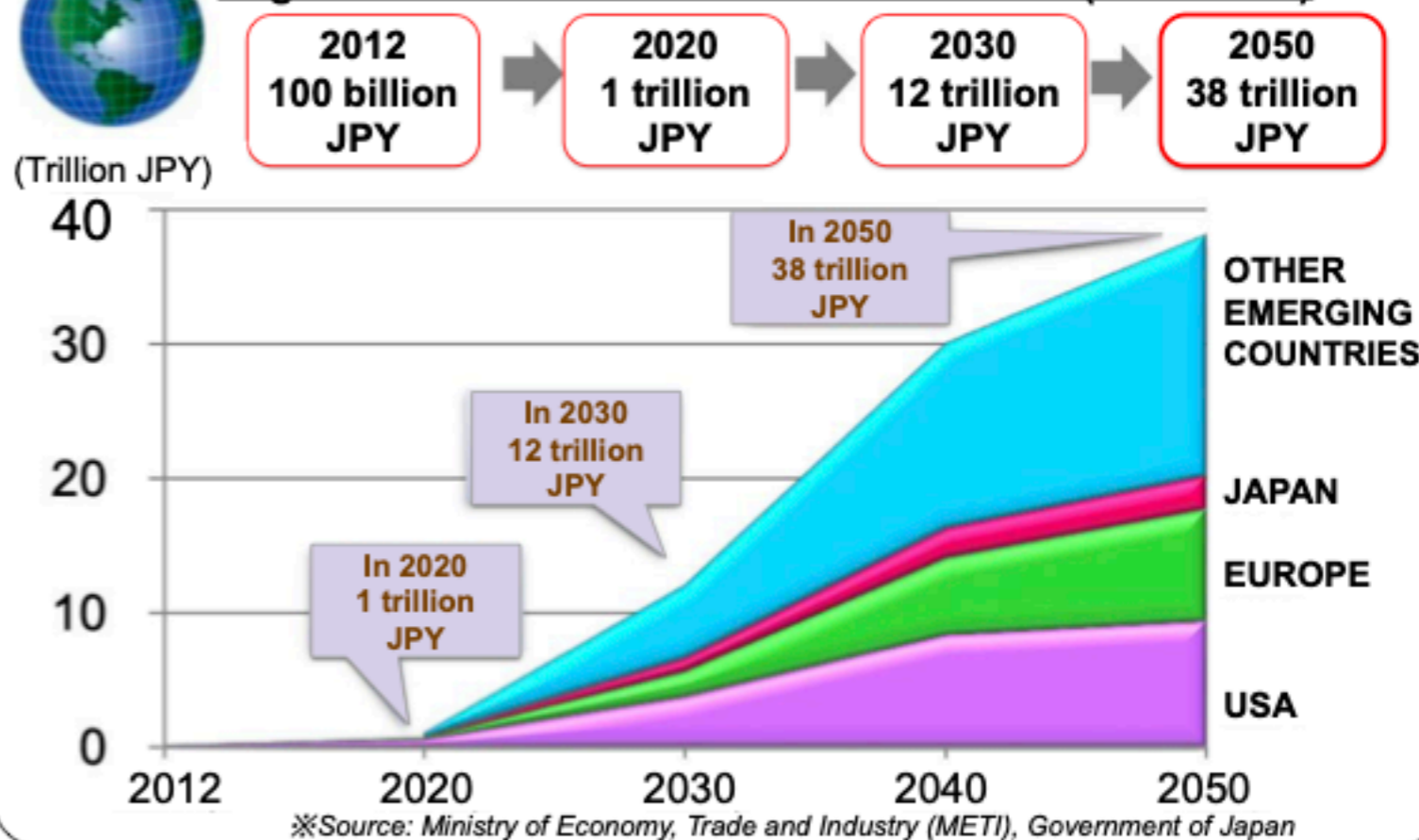
Stem cell therapies are therapies that **regenerate parts of the body that could not be repaired on their own.**



According to Japan's METI, the market size of regenerative medicine is forecasted to be **38 trillion JPY** (~250 billion USD) for global market in 2050. It will have a great impact to the Economy of Japan.



Regenerative Medicine Market Size Forecast (Worldwide)



② 日本で提供している再生治療一覧

以下は日本国内及び国際の患者様に対する提供している代表的な高品質医療及び再生医療治療の一覧です。

■ 幹細胞療法

1. 脳卒中患者に対する自己脂肪組織由来幹細胞を用いた治療
2. 動脈硬化に対する自己脂肪組織由来幹細胞を用いた抗加齢治療
3. 認知機能障害に対する自己脂肪組織由来幹細胞を用いた治療
4. 皮膚細胞老化による加齢性変化に対する幹細胞を用いた局所注射療法

■ 免疫細胞療法※

5. がんの治療等を目的としたT細胞治療
6. がんの治療等を目的としたT細胞/γδNKT細胞治療
7. がんの治療等を目的としたNK細胞治療(CANK)
8. がんの治療等を目的とした樹状細胞ペプチドワクチン治療

■ 人間ドック

9. 基本精密ドック
10. 男性精密特別ドック
11. 女性精密特別ドック

■ その他の高品質な治療・医療

12. 腹腔鏡下ダビンチロボット手術
13. がん治療における重粒子線治療
14. がん治療における化学塞栓術
15. 美容のための高濃度ビタミンC点滴
16. 美容にプラセンタ注入



※免疫細胞療法にて治療に適したがんの種類:

前立腺がん、膀胱がん、腎臓がん、尿管がん、胃がん、結腸がん、子宮頸がん、肺がん、乳がん、食道がん、肝臓がん、膵臓がん、卵巣がん、胆管がん、十二指腸がん、腎臓がん、胸膜がん、上咽頭がん、骨がん。

② REGENERATIVE MEDICINE THERAPIES IN JAPAN

Below are some of the most popular high-quality medical services that we are providing in Japan to both domestic and oversea Customers (Patients):

■ Regenerative medicine's Stem cell therapies:

1. Stroke treatment using patient's own Adipose-Derived Stem Cells (ADSC)
2. Arteriosclerosis treatment using patient's own ADSC
3. Cognitive dysfunction (Dementia, Alzheimer) treatment using patient's own ADSC
4. Anti skin aging treatment using patient's own ADSC

■ Regenerative medicine's Immune cell therapies ※

5. Cancer prevention & treatment using immune cell (CST cells) therapy
6. Cancer prevention & treatment using immune cell ($\gamma\delta$ NKT cells) therapy
7. Cancer prevention & treatment using immune cell (CANK cells) therapy
8. Cancer prevention & treatment using immune cell (Peptide) therapy

■ Precise health examination Ningen dock:

9. Basic precision dock
10. Special precision dock for men
11. Special precision dock for women

■ Other high-end medical services:

12. Laparoscopic Da Vinci Robotic surgery
13. Heavy ion radiotherapy in cancer treatment
14. Transarterial chemoembolization in cancer treatment
15. High concentration Vitamin C infusion for beauty
16. Placenta infusion in beauty



※Types of cancers are suitable for Immune cell therapies:

Prostate cancer, bladder cancer, kidney cancer, ureter cancer, stomach cancer, colon cancer, cervical cancer, lung cancer, breast cancer, esophageal cancer, liver cancer, pancreatic cancer, ovarian cancer, cholangiocarcinoma, duodenal cancer, kidney cancer, pleural cancer, nasopharyngeal cancer, bone cancer.

③ アソシエイト様募集

日本法に基づいて適法に設立され有効に存続している会社であるミタキコーポレーションは、日本にて最新再生医療技術の研究開発のほか、世界の高品質な医療渡航支援事業で治療プログラムについての情報の提供及び助言サポートサービスを提供されている。国際顧客に日本におけるの高品質な医療機関(京都、東京、横浜、大阪等)にての受診健康診断及び高品質な治療分野におけるサポートサービスを提供されている。



この度、新しい市場を拡大するため、**新しい顧客の開発と紹介をサポートしていただける南アジアと東南アジア諸国における大都市圏(インド、シンガポール、フィリピン、ベトナム)に住んで居られる国際的なアソシエイト**を募集されています。

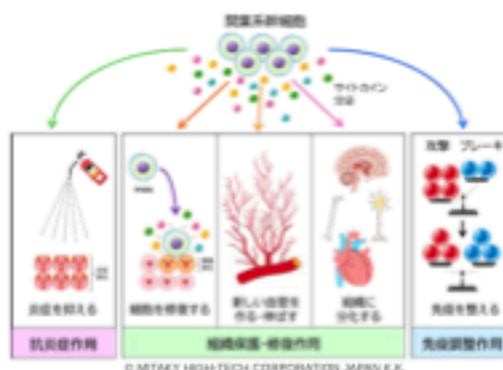
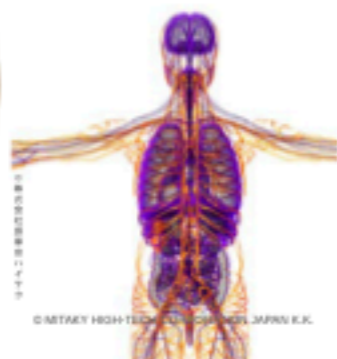


③ RECRUITMENT OF ASSOCIATES

As a Japanese legalised technology corporation, other than conducts research and development on the latest regenerative medical technology in Japan, MITAKY also provides medical treatment programs information through our High-quality medical tourism support projects around the world.

We provide support services in the field of medical examinations and high-quality treatments for international Customers to our top-class and high-quality medical centres and institutions in Japan (Kyoto, Tokyo, Yokohama, Osaka and others)

In order to expand our services to new markets, we are looking for **INTERNATIONAL ASSOCIATES** (*high-profile network experts, sales executives, sales managers*) in major cities of South & Southeast Asian Nations (India, Singapore, The Philippines, Vietnam), to help us **develop new Customers** and **refer potential Customers**.



④ 業務委託アソシエイト様の要求・業務内容

要求	委託業務の内容
<ol style="list-style-type: none"> 1. 医療産業の基礎知識 2. 本国のクライアントのニーズの理解 3. ネットワーキングスキル: ビジネス、政治、エンターテイメント、その他の注目度の高いセクターを含む、さまざまな業界内で注目度の高い人脈を持つ広範なネットワークを持っていること 4. コミュニケーションスキル: 潜在的な顧客と当社との連携を効果的に行うためには、優れた口頭および書面によるコミュニケーションスキルが不可欠 5. 高い価値販売、関係管理、ネットワーキングにおける実績のある経験は優遇(保険企業の営業マネージャーなど) 	<ul style="list-style-type: none"> → <u>再生医療業界における当社の製品・サービスの情報</u>^{※1}をよく理解するための迅速な学習 ※1 正式な情報は後日弊社よりご案内させていただきます。 → 注目度の高いネットワーク内で適切な<u>潜在的なクライアント</u>を探す → 潜在的な顧客の著名な<u>連絡先を当社に紹介</u>される → 潜在的な顧客、当社の医療専門家、そしてあなたとの間で<u>打合せの予約を取られる</u>
<h3>報酬及びベネフィット(詳細は「⑦ インセンティブ手数料のポリシー」)</h3>	
<ul style="list-style-type: none"> ❑ パフォーマンスベースの報酬: お客様より治療費の実際に支払い^{※2}の高コミッションベースの報酬を頂くこと ❑ 日本の有名な再生医療業界の情報アクセスの機会があること ❑ 社員ではなくパートナーシップであること 	

※2 申請の評価プロセス中のリクエストに応じて、正式な治療費の情報が提供される場合がある。

Proprietary and Confidential Information.
本資料のすべて又は一部を無断で転載や複写することを禁じます。

④ ASSOCIATE'S REQUIREMENT & JOB DESCRIPTION

REQUIREMENT	JOB DESCRIPTION
<ol style="list-style-type: none"> Medical Industry basic knowledge; Understanding the Needs of Customers of Your Countries; Networking Ability: possess an extensive network of high-profiled contacts (wealthy individuals) within various industries, including business, politics, entertainment, and other high-profile sectors; Communication Ability: Excellent verbal and written communication skills are essential for effectively liaising potential Customers to MITAKY; Proven experiences in high value products/services sales, relationship management and high-profiled networking are favourable (e.g. Insurance Sales Managers). 	<ul style="list-style-type: none"> → Quickly grasp information^{※1} for well-understanding of our products/services in Regenerative Medicine Industry; <i>※1 Detailed and exclusive information will be provided by our company later.</i> → Looking for & developing right and potential Customers in your high-profiled network; → Introducing high-profiled contacts of potential Customers to us; → Making the appointment amongst the potential Customers, Our medical counseling specialists and yourself.
<h3>YOUR BENEFITS (More details on “⑦ REFERRAL SERVICE FEE PAYMENT POLICY”)</h3>	
<ul style="list-style-type: none"> ❑ Performance-Based Rewards: High Commission-based incentive on total Treatment fee^{※2} actually paid by Customers; ❑ Renowned Japanese regenerative medicines industry's information access opportunity; ❑ You are a Partner of MITAKY (not our employee), so that your current positions/jobs can be still continued; 	

※2 Official information of Treatment fees could be provided by our company upon requests, during your application's evaluation process.

Proprietary and Confidential Information.
本資料のすべて又は一部を無断で転載や複写することを禁じます。



⑤ ご契約までのフロー

必須書類ご提出

審査

面接

契約説明・締結

必要な書類:

1. 英語の履歴書(4x6写真付き)
2. 関連資格の写し

⇒ 電子形式(WordまたはPDF)にて
下記メールにお送りください:

HR@mitaky.co.jp

表記: "[氏名] MITAKY RegMed
Associateship Application"

⇒ 又は郵送:

人事部 株式会社 源尊京ハイテク
〒605-0805 京都府 京都市 東山区
博多町 96番地

5~7営業日以内に内部
で確認・審査される
(土・日・日本の祝日を除く)
※最終候補のみに面接
のご連絡させていただきます。

- Zoomオンライン会議
- 参加者: 候補者、弊社のマネージャー、通訳者

正式な契約を結びます

- 秘密情報保持契約
- 契約書
- 旅券の写し

事務局:

株式会社 源尊京ハイテク日本
人事部
採用グループ
田村 瞳(たむらひとみ)
✉ HR@mitaky.co.jp

⑤ ASSOCIATE ACCEPTING PROCESS

SUBMIT APPLICATION

Application includes:

1. CV in English with your photo attached (free form)
2. Copy of relevant certificates

➡ Send your application in electronic format (Word/PDF) to Email address:

HR@mitaky.co.jp

Email Topic: "[Your name] MITAKY RegMed Associateship Application"

➡ Or by post to:
Human Resource Division
MITAKY Corp. Japan
No. 96, Hakata, Higashiyama, Kyōto city,
Kyōto Prefecture 605-0805, Japan

EVALUATION

Internal review of your application within 5 - 7 working days.
(Except Sat, Sun and public holidays in Japan)

※Only shortlisted candidates will be contacted for interviews

INTERVIEW

- Platform: Zoom
- Participants: Candidate, Managers & Interpreter of MITAKY.

CONTRACT

Sign official contract:

- NDA
- Associateship Contract
- Copy of Passport

Contact Officer:

TAMURA Hitomi (Ms.)
Recruitment Group
Human Resource Division
MITAKY High-Tech Corporation Japan
✉ HR@mitaky.co.jp





© MITAKY GROUP | MITAKY CORPORATION JAPAN | 株式会社 源尊京ハイテク
All rights reserved.